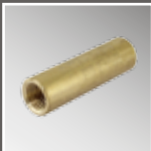


КОМПЛЕКТЫ И ЭЛЕМЕНТЫ ЗАЕМЛЕНИЯ



КОМПЛЕКТ ЗАЗЕМЛЕНИЯ №1
ДЛЯ ЧАСТНОГО ДОМА

Отказное письмо



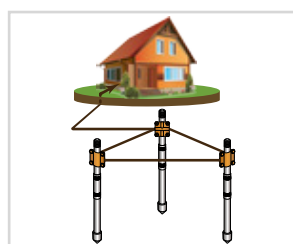
5

Назначение

- Для создания внешнего выносного заземления любых типов зданий площадью по земле не более 250 м², напряжением сети 220–250 В, на грунтах: садовая земля, торф, чернозем, глина*.
- В качестве дополнительного комплекта для создания внешнего выносного заземления зданий площадью по земле более 250 м, напряжением сети 380–400 В, на грунтах: суглинок (песок, глина, ил), супесок (песок, глина), песок*.

* Комплект заземления не предназначен для использования в скальных, гравийных и других типах твердых грунтов.

Применение



- Частные дома.
- Складские помещения.
- Административные здания и сооружения.
- Объекты связи и другие промышленные объекты.

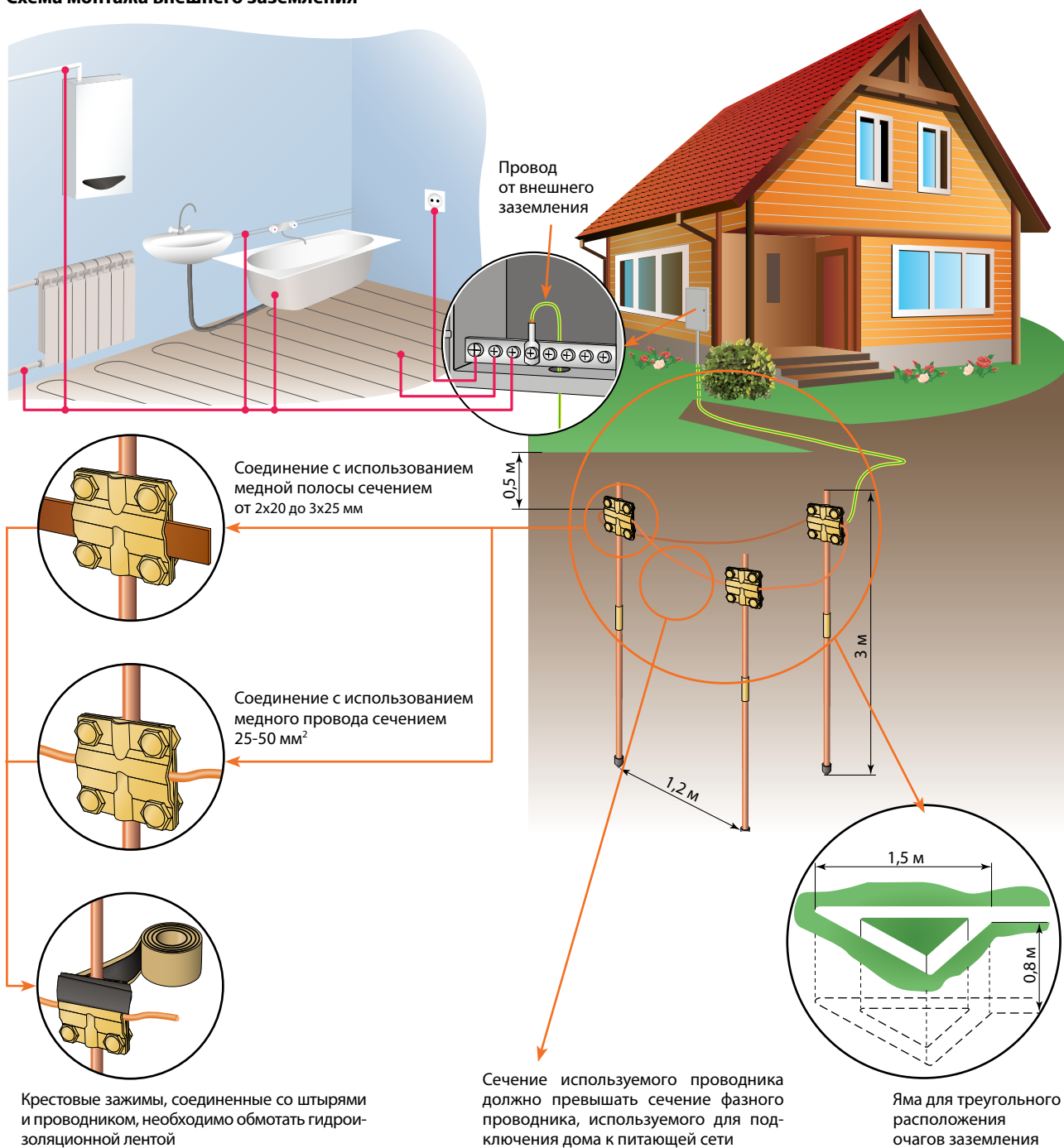
Преимущества

- Монтаж выносного заземления без сварочных работ.
- Сохранность стержней в некислых грунтах до 30 лет благодаря слою меди 0,25 мм.
- Наличие в комплекте антикоррозийной пасты и гидроизоляционной ленты для защиты соединений от коррозии.

Комплектация

Изображение	Наименование	Количество, шт	Материал	Технические характеристики	Назначение
	Штырь заземления	6	сталь покрытие – медь 99% (толщина ≥0,25 мм)	электрод с резьбой 5/8" диаметром 14 мм глубина погружения – до 30 м; сохранность до 30 лет (в некислых грунтах)	• непосредственное электрическое соединение с землёй
	Соединительная муфта для стержней заземления	4	латунь	внутренняя резьба 5/8" и специальное рифление на поверхности для увеличения сцепления	• соединение стержней Ø 14 мм, • соединение стержня и ударной головки; • защита стержня от механических повреждений при погружении в грунт
	Наконечник	3	сталь	внутренняя резьба 5/8"	• передача ударной нагрузки непосредственно на слои грунта
	Ударная головка	1	сталь	внешняя резьба 5/8"	• защита от ударной нагрузки элементов стержня заземления при монтаже
	Зажим крестовой	3	пластины – латунь, сталь; болты – сталь	зажимы – 70x70 мм; болты – М8x35 (4 шт.)	• соединение стержня заземления с проводником (круглого сечения: 25–50 мм ² квадратного сечения: от 2x20 до 3x25 мм)
	Лента гидроизоляционная	1	основа – синтетическая резина клеевой слой – липкая мастика	двухслойная, цвет – черный размер ленты в рулоне – 1,8x50x3000 мм; температура использования – от -40 до +90 °С	• защита от коррозии мест соединения проводника и стержня в крестовом зажиме
	Паста антикоррозийная токопроводящая	1	минеральное масло, загустители, цинковая электропроводящая композиция	–	• смазка резьбовых соединений, соединений проводника с пластинами крестового зажима

Схема монтажа внешнего заземления*



* Для зданий площадью менее 250 м², напряжением сети 220-250 В, на грунтах: садовая земля, торф, чернозем или глина.

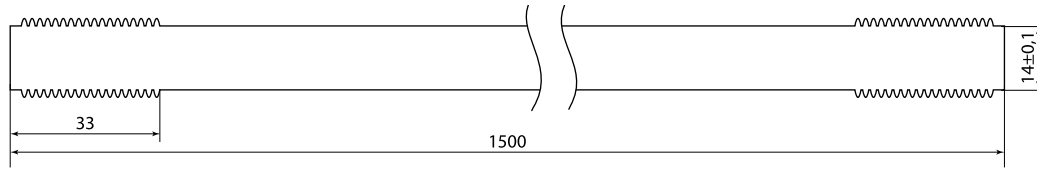
Ассортимент

Изображение	Наименование	Артикул
	Комплект заземления №1, для частного дома, на основе стальных оцинкованных стержней D14 9м, крестовой зажим, лента, паста, TDM	SQ2402-0001

Упаковка

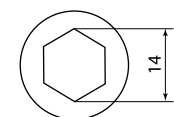
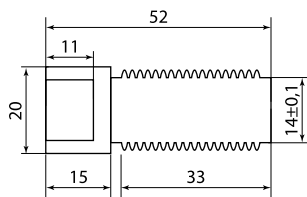
Артикул	Транспортная упаковка				
	Количество, шт.	Масса, кг	Габаритные размеры, мм		
			Длина	Ширина	Высота
SQ2402-0001	1	19,39	1522	97	268

Габаритные размеры (мм)

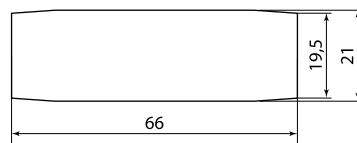
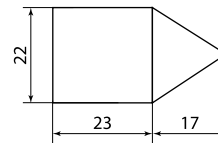


Штырь заземления

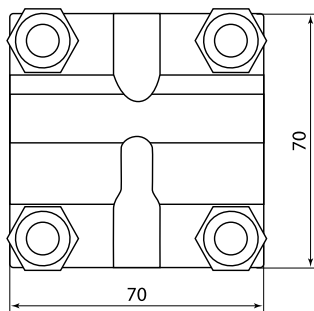
5



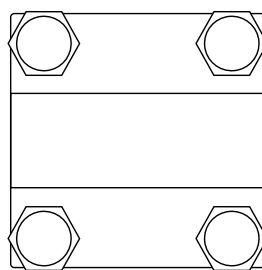
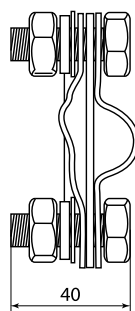
Ударная головка

Соединительная муфта
для штырей заземления

Наконечник



Зажим крестовой



ЭЛЕМЕНТЫ ЗАЗЕМЛЕНИЯ ДЛЯ ЧАСТНОГО ДОМА



Назначение

- Для создания внешнего выносного или контурного заземления любых типов зданий по индивидуальному проекту, на грунтах: садовая земля, торф, чернозем, глина*.

* Элементы заземления не предназначены для использования в скальных, гравийных и других типах твердых грунтов.

Применение

- Частные дома.
- Складские помещения.
- Административные здания и сооружения.
- Объекты связи и другие промышленные объекты.

Ассортимент

Изображение	Наименование	Артикулы	Материал	Назначение
	Штырь заземления резьбовой стальной оцинкованный 0,25мм с резьбой, D=14, L=1500 STAM25.14.1500P TDM	SQ2401-0003	сталь, покрытие – медь 99,9% (толщина ≥0,25 мм)	• для непосредственного электрического соединения с землей
	Соединительная муфта для штырей заземления МЛ14Р TDM	SQ2401-0009	латунь	• для соединения соединения штырей, а также для соединения штыря и ударной головки. • имеет внутреннюю резьбу
	Наконечник для штыря заземления НС14Р TDM	SQ2401-0013		• для передачи ударной нагрузки непосредственно на слои грунта • имеет внутреннюю резьбу
	Ударная головка для штыря заземления ГС14Р TDM	SQ2401-0011	сталь	• для защиты от ударной нагрузки элементов штыря заземления при монтаже • имеет резьбу
	Зажим крестовой стальной с латунным покрытием ЗКСЛ25 стержень – провод 25-95мм²/полоса 3х25мм TDM	SQ2401-0022	пластины – сталь, покрытие – латунь, болты – анодированная сталь	
	Зажим крестовой латунный ЗКЛ50 стержень – провод 25-50мм²/ полоса 3х25мм TDM	SQ2401-0015		• для соединения штыря с проводником круглого сечения или проводником плоского сечения
	Зажим крестовой латунный ЗКЛ70 стержень – провод 50-70мм²/ полоса 3х25мм TDM	SQ2401-0016	пластины – латунь, болты – анодированная сталь	
	Зажим крестовой латунный ЗКЛ95 стержень – провод 70-95мм²/ полоса 3х25мм TDM	SQ2401-0017		
	Зажим овалный латунный 1-болтовой ЗОЛ14 стержень D14 - провод 16-70 мм² TDM	SQ2401-0018	латунь, болты – анодированная сталь	• для соединения штыря с проводником круглого сечения
	Зажим овалный алюминиевый медное покрытие 1-болтовой ЗОАМ14 стержень D14 - провод 16-70 мм² TDM	SQ2401-0024	алюминий, покрытие – медь, болты – анодированная сталь	
	Зажим диагональный латунный 2-х болтовой ЗДЛ14 стержень D14 – полоса 40х4/пруток 25-95 мм² TDM	SQ2401-0020	пластины – латунь, болты – анодированная сталь	• для соединения штыря с проводником круглого сечения или проводником плоского сечения
	Зажим диагональный 2-х болтовой стальной с латунным покрытием ЗДСЛ25 стержень D14 – полоса 40х4/пруток 25-95мм² TDM	SQ2401-0023	пластины – сталь, покрытие – латунь, болты – анодированная сталь	
	Паста контактная проводящая КПП-1 "КОННЕКТ"	SQ1023-0101	минеральное масло, загустители, цинковая электропроводящая композиция	• для замедления коррозии и создания токопроводящего слоя



Отказное письмо



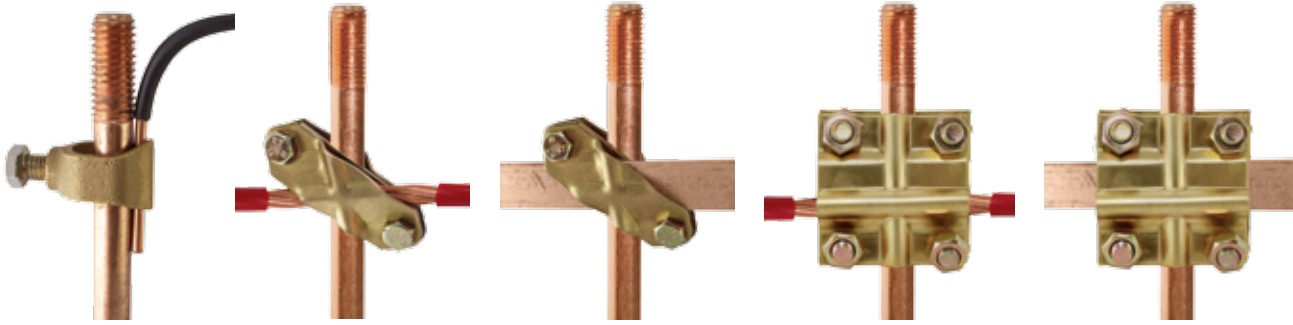
Преимущества

- Монтаж выносного заземления без сварочных работ.
- Сохранность штырей в некислых грунтах до 30 лет благодаря слою меди 0,25 мм.
- Антикоррозийная паста и гидроизоляционная лента для защиты соединений от коррозии.



Возможны разные варианты присоединения заземляющего проводника к штырю заземления благодаря ассортименту зажимов.

Варианты соединения

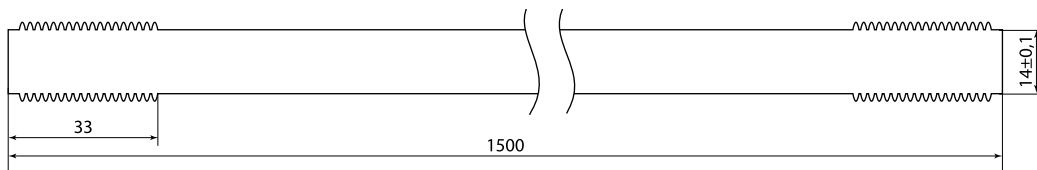


Упаковка

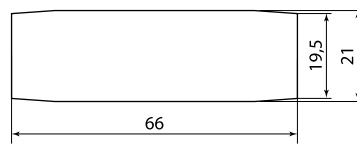
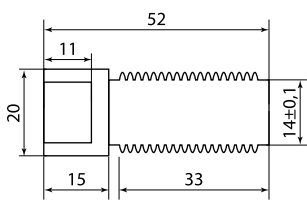
Артикул	Количество, шт.	Масса, кг	Транспортная упаковка			
			Габаритные размеры, мм			
			Длина	Ширина	Высота	Диаметр тубуса, D
SQ2401-0003	5	14,5	155	-	-	70
SQ2401-0009	120	12,5	370	295	135	-
SQ2401-0011	144	12				
SQ2401-0013	192	12				
SQ2401-0022	32	10,8				
SQ2401-0015		165	245	250		
SQ2401-0016					11,5	
SQ2401-0017					11,8	
SQ2401-0018	144	9,5	370	295	135	
SQ2401-0024						
SQ2401-0020	32	12,2	170	250	250	
SQ2401-0023						
SQ1023-0101	120	13,2	500	330	200	

5

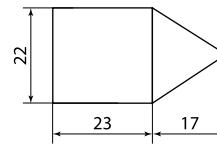
Габаритные размеры (мм)



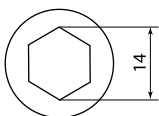
Штырь заземления



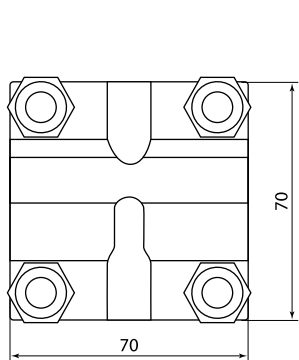
Соединительная муфта для штырей заземления



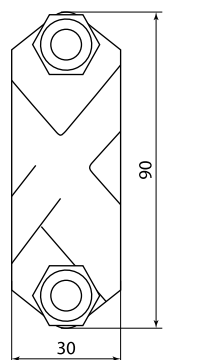
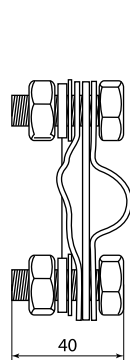
Наконечник



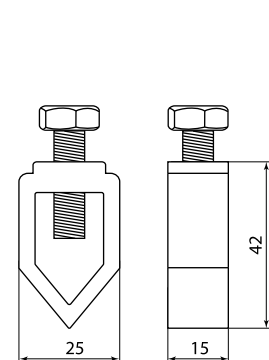
Ударная головка



Зажим крестовой



Зажим диагональный



Зажим овальный